

**КОМИТЕТ ИМУЩЕСТВЕННЫХ ОТНОШЕНИЙ
АДМИНИСТРАЦИИ ПЕРМСКОГО МУНИЦИПАЛЬНОГО РАЙОНА**

РАСПОРЯЖЕНИЕ

27.05.2022

№ 2262

**Об установлении публичного
сервитута на часть земельных
участков**

В соответствии со ст. 23, гл. V.7 Земельного кодекса Российской Федерации, Федеральным законом от 25.10.2001 № 137-ФЗ «О введении в действие Земельного кодекса Российской Федерации», пп. 3.7.5 п. 3.7 разд. 3 Положения о комитете имущественных отношений администрации Пермского муниципального района, утвержденного решением Земского Собрания Пермского муниципального района Пермского края от 22.12.2016 № 178, на основании ходатайства открытого акционерного общества «Межрегиональная распределительная сетевая компания Урала» (ИНН 6671163413, ОГРН 1056604000970) (далее - ОАО «МРСК Урала») № 20п 1:

1. Установить в интересах ОАО «МРСК Урала» публичный сервитут общей площадью 18730 кв.м на часть земельных участков:

- с кадастровым номером 59:32:0680001:10013, расположенный по адресу: Пермский край, Пермский район, Култаевское с/п, с. Култаево, ул. Деревенская;
- с кадастровым номером 59:32:0680001:10019, расположенный по адресу: Пермский край, Пермский район, Култаевское с/п, с. Култаево, ул. Садовая;
- с кадастровым номером 59:32:0680001:10044, расположенный по адресу: Пермский край, Пермский район, Култаевское с/п, с. Култаево, ул. Садовая;
- с кадастровым номером 59:32:0680001:10114, расположенный по адресу: Пермский край, Пермский район, Култаевское с/п, с. Култаево, ул. Деревенская, 3;
- с кадастровым номером 59:32:0680001:10309, расположенный по адресу: Пермский край, Пермский район, Култаевское с/п, с. Култаево, ул. Деревенская, 15;
- с кадастровым номером 59:32:0680001:10313, расположенный по адресу: Пермский край, Пермский район, Култаевское с/п, с. Култаево, ул. Садовая, 8;
- с кадастровым номером 59:32:0680001:10877, расположенный по адресу: Пермский край, Пермский район, Култаевское с/п, с. Култаево, ул. Нагорная, з/у 1;

- с кадастровым номером 59:32:0680001:3238, расположенный по адресу: Пермский край, Пермский район, Култаевское с/п, с. Култаево, ул. Нагорная, 10;
- с кадастровым номером 59:32:0680001:3270, расположенный по адресу: Пермский край, Пермский район, Култаевское с/п, с. Култаево, д. Копылы;
- с кадастровым номером 59:32:0680001:3354, расположенный по адресу: Пермский край, Пермский район, Култаевское с/п, с. Култаево, ул. Нагорная, 14;
- с кадастровым номером 59:32:0680001:3913, расположенный по адресу: Пермский край, Пермский район, Култаевское с/п, с. Култаево, ул. Нагорная, 9;
- с кадастровым номером 59:32:0680001:4446, расположенный по адресу: Пермский край, Пермский район, Култаевское с/п, с. Култаево, ул. Нагорная, 13а;
- с кадастровым номером 59:32:0680001:4462, расположенный по адресу: Пермский край, Пермский район, Култаевское с/п, с. Култаево, ул. Нагорная, 6;
- с кадастровым номером 59:32:0680001:4546, расположенный по адресу: Пермский край, Пермский район, Култаевское с/п, с. Култаево, ул. Садовая, 9;
- с кадастровым номером 59:32:0680001:499, расположенный по адресу: Пермский край, Пермский район, Култаевское с/п, с. Култаево, ул. Нагорная, з/у 2/6;
- с кадастровым номером 59:32:0680001:6685, расположенный по адресу: Пермский край, Пермский район, Култаевское с/п, с. Култаево;
- с кадастровым номером 59:32:0680001:7588, расположенный по адресу: Пермский край, Пермский район, Култаевское с/п, с. Култаево, ул. Нагорная, 8;
- с кадастровым номером 59:32:0680001:7675, расположенный по адресу: Пермский край, Пермский район, Култаевское с/п, Култаевское с/п, с. Култаево;
- с кадастровым номером 59:32:0680001:11611, расположенный по адресу: Пермский край, Пермский район, Култаевское с/п, с. Култаево, ул. Садовая;
- с кадастровым номером 59:32:0680001:7864, расположенный по адресу: Пермский край, Пермский район, Култаевское с/п, с. Култаево;
- с кадастровым номером 59:32:0680001:8074, расположенный по адресу: Пермский край, Пермский район, Култаевское с/п, с. Култаево, с южной стороны коттеджной застройки ОАО «Камская долина»;
- с кадастровым номером 59:32:0680001:8578, расположенный по адресу: Пермский край, Пермский район, Култаевское с/п, с. Култаево, ул. Нагорная, 9б;
- с кадастровым номером 59:32:0680001:8703, расположенный по адресу: Пермский край, Пермский район, Култаевское с/п, с. Култаево, ул. Нагорная;
- с кадастровым номером 59:32:0680001:8704, расположенный по адресу: Пермский край, Пермский район, Култаевское с/п, с. Култаево, ул. Березовая;
- с кадастровым номером 59:32:0680001:11398, расположенный по адресу: Пермский край, Пермский район, Култаевское с/п, с. Култаево, ул. Нагорная, з/у 4б;

- с кадастровым номером 59:32:0680001:4462, расположенный по адресу: Пермский край, Пермский район, Култаевское с/п, с. Култаево, ул. Нагорная, 6;
- с кадастровым номером 59:32:0680001:9078, расположенный по адресу: Пермский край, Пермский район, Култаевское с/п, с. Култаево, ул. Нагорная, 3а;
- с кадастровым номером 59:32:0680001:9100, расположенный по адресу: Пермский край, Пермский район, Култаевское с/п, с. Култаево, ул. Нагорная, з/у 2/8;
- с кадастровым номером 59:32:0680001:9400, расположенный по адресу: Пермский край, Пермский район, Култаевское с/п, с. Култаево, ул. Нагорная, з/у 11а;
- с кадастровым номером 59:32:0680001:9401, расположенный по адресу: Пермский край, Пермский район, Култаевское с/п, с. Култаево, ул. Нагорная, з/у 11;
- с кадастровым номером 59:32:0680001:9490, расположенный по адресу: Пермский край, Пермский район, Култаевское с/п, с. Култаево, ул. Деревенская;
- с кадастровым номером 59:32:0680001:9714, расположенный по адресу: Пермский край, Пермский район, Култаевское с/п, с. Култаево, ул. Садовая, 11а;
- с кадастровым номером 59:32:0680001:9867, расположенный по адресу: Пермский край, Пермский район, Култаевское с/п, с. Култаево, ул. Садовая, 5;
- с кадастровым номером 59:32:0680001:991, расположенный по адресу: Пермский край, Пермский район, Култаевское с/п, с. Култаево, ул. Нагорная, 2/5;
- с кадастровым номером 59:32:3250016:228, расположенный по адресу: Пермский край, Пермский район, Култаевское с/п, с. Култаево, ул. Деревенская, 1;
- с кадастровым номером 59:32:3250016:372, расположенный по адресу: Пермский край, Пермский район, Култаевское с/п, с. Култаево, ул. 9 Мая, 5;
- с кадастровым номером 59:32:3250016:262, расположенный по адресу: Пермский край, Пермский район, Култаевское с/п, с. Култаево, ул. 9 Мая, 1;
- с кадастровым номером 59:32:3250001:11720, расположенный по адресу: Пермский край, Пермский район, Култаевское с/п, северное направление по левой стороне а/д «Култаево-Нижние Муллы»;
- с кадастровым номером 59:32:0000000:78, расположенный по адресу: Пермский край, Пермский район, Култаевское с/п, а/д «Култаево-Нижние Муллы»;
- с кадастровым номером 59:32:3250019:315, расположенный по адресу: Пермский край, Пермский район, Култаевское с/п, СНТ «Черемушки», уч. 1/4;
- с кадастровым номером 59:32:3250019:325, расположенный по адресу: Пермский край, Пермский район, Култаевское с/п, СНТ «Черемушки», з/у 7/3;
- с кадастровым номером 59:32:3250019:382, расположенный по адресу: Пермский край, Пермский район, Култаевское с/п, СНТ «Черемушки», уч. 4/3;

- с кадастровым номером 59:32:3250019:387, расположенный по адресу: Пермский край, Пермский район, Култаевское с/п, СНТ «Черемушки», уч. 6/3;
- с кадастровым номером 59:32:3250019:426, расположенный по адресу: Пермский край, Пермский район, Култаевское с/п, СНТ «Черемушки», уч. 6/4;
- с кадастровым номером 59:32:3250019:472, расположенный по адресу: Пермский край, Пермский район, Култаевское с/п, СНТ «Черемушки»;
- с кадастровым номером 59:32:3250019:487, расположенный по адресу: Пермский край, Пермский район, Култаевское с/п, с. Култаево, с/т «Черемушки», колхоза «Россия»;
- с кадастровым номером 59:32:3250019:495, расположенный по адресу: Пермский край, Пермский район, Култаевское с/п, с. Култаево, с/т «Черемушки», уч. 10/4;
- с кадастровым номером 59:32:3250019:510, расположенный по адресу: Пермский край, Пермский район, Култаевское с/п, с. Култаево, с/т «Черемушки»;
- с кадастровым номером 59:32:3250019:512, расположенный по адресу: Пермский край, Пермский район, Култаевское с/п, с. Култаево, с/т «Черемушки», уч. 5/4;
- с кадастровым номером 59:32:3250019:56, расположенный по адресу: Пермский край, Пермский район, Култаевское с/п, с. Култаево, с/т «Черемушки»;
- с кадастровым номером 59:32:3250017:132, расположенный по адресу: Пермский край, Пермский район, Култаевское с/п, с/т «Россияночка»;
- с кадастровым номером 59:32:3250017:133, расположенный по адресу: Пермский край, Пермский район, Култаевское с/п, с/т «Россияночка»;
- с кадастровым номером 59:32:3250017:149, расположенный по адресу: Пермский край, Пермский район, Култаевское с/п, с/т «Россияночка», ул. 2, уч. 14;
- с кадастровым номером 59:32:3250017:157, расположенный по адресу: Пермский край, Пермский район, Култаевское с/п, тер. СНТ «Нагорный», ул. 1-я, з/у 15;
- с кадастровым номером 59:32:3250017:161, расположенный по адресу: Пермский край, Пермский район, Култаевское с/п, тер. СНТ «Нагорный», ул. 3, з/у 1;
- с кадастровым номером 59:32:3250017:164, расположенный по адресу: Пермский край, Пермский район, Култаевское с/п, тер. СНТ «Нагорный», ул. 2, уч. 9;
- с кадастровым номером 59:32:3250017:172, расположенный по адресу: Пермский край, Пермский район, Култаевское с/п, к/с «Россияночка»;
- с кадастровым номером 59:32:3250017:173, расположенный по адресу: Пермский край, Пермский район, Култаевское с/п, к/с «Россияночка»;

- с кадастровым номером 59:32:3250017:176, расположенный по адресу: Пермский край, Пермский район, Култаевское с/п, тер. СНТ «Россияночка», дом на уч. 10;

- с кадастровым номером 59:32:3250017:177, расположенный по адресу: Пермский край, Пермский район, Култаевское с/п, тер. СНТ «Россияночка», ул. 2, уч. 4;

- с кадастровым номером 59:32:3250017:180, расположенный по адресу: Пермский край, Пермский район, Култаевское с/п, СНТ «Нагорный», ул. 6, уч. 8;

- с кадастровым номером 59:32:3250017:184, расположенный по адресу: Пермский край, Пермский район, Култаевское с/п, СНТ «Россияночка»;

- с кадастровым номером 59:32:3250017:188, расположенный по адресу: Пермский край, Пермский район, Култаевское с/п, СНТ «Нагорный», ул. 3-я, з/у 3;

- с кадастровым номером 59:32:3250017:192, расположенный по адресу: Пермский край, Пермский район, Култаевское с/п, к/с «Россияночка»;

- с кадастровым номером 59:32:3250017:207, расположенный по адресу: Пермский край, Пермский район, Култаевское с/п, СНТ «Нагорный»;

- с кадастровым номером 59:32:3250017:208, расположенный по адресу: Пермский край, Пермский район, Култаевское с/п, СНТ «Нагорный», ул. 4-я, з/у 5;

- с кадастровым номером 59:32:3250017:210, расположенный по адресу: Пермский край, Пермский район, Култаевское с/п, к/с «Россияночка»;

- с кадастровым номером 59:32:3250017:215, расположенный по адресу: Пермский край, Пермский район, Култаевское с/п, к/с «Россияночка»;

- с кадастровым номером 59:32:3250017:221, расположенный по адресу: Пермский край, Пермский район, Култаевское с/п, СНТ «Нагорный», ул. 5-я, з/у 1;

- с кадастровым номером 59:32:3250017:222, расположенный по адресу: Пермский край, Пермский район, Култаевское с/п, к/с «Россияночка», ул. 2-я, уч. 1;

- с кадастровым номером 59:32:3250017:227, расположенный по адресу: Пермский край, Пермский край, Култаевское с/п, СНТ «Нагорный», ул. 4, уч. 4;

- с кадастровым номером 59:32:3250017:231, расположенный по адресу: Пермский край, Пермский район, Култаевское с/п, к/с «Россияночка»;

- с кадастровым номером 59:32:3250017:236, расположенный по адресу: Пермский край, Пермский район, Култаевское с/п, к/с «Россияночка», ул. 6, уч. 6;

- с кадастровым номером 59:32:3250017:238, расположенный по адресу: Пермский край, Пермский район, Култаевское с/п, СНТ «Нагорный», ул. 1, уч. 13;

- с кадастровым номером 59:32:3250017:240, расположенный по адресу: Пермский край, Пермский район, Култаевское с/п, к/с «Россияночка», ул. 5, уч.6;

- с кадастровым номером 59:32:3250017:243, расположенный по адресу: Пермский край, Пермский район, Култаевское с/п, к/с «Россияночка», ул. 6, уч. 1;
- с кадастровым номером 59:32:3250017:244, расположенный по адресу: Пермский край, Пермский район, Култаевское с/п, СНТ «Нагорный», ул. 5, уч. 13;
- с кадастровым номером 59:32:3250017:246, расположенный по адресу: Пермский край, Пермский район, Култаевское с/п, к/с «Россияночка», ул. 5, уч. 4;
- с кадастровым номером 59:32:3250017:248, расположенный по адресу: Пермский край, Пермский район, Култаевское с/п, СНТ «Нагорный», ул. 3, уч. 8;
- с кадастровым номером 59:32:3250017:254, расположенный по адресу: Пермский край, Пермский район, Култаевское с/п, к/с «Россияночка», ул. 7-я, уч. 1;
- с кадастровым номером 59:32:3250017:268, расположенный по адресу: Пермский край, Пермский район, Култаевское с/п, к/с «Россияночка», ул. 4, уч. 10;
- с кадастровым номером 59:32:3250017:276, расположенный по адресу: Пермский край, Пермский район, Култаевское с/п, к/с «Россияночка»;
- с кадастровым номером 59:32:3250017:278, расположенный по адресу: Пермский край, Пермский район, Култаевское с/п, к/с «Россияночка»;
- с кадастровым номером 59:32:3250017:279, расположенный по адресу: Пермский край, Пермский район, Култаевское с/п, к/с «Россияночка»;
- с кадастровым номером 59:32:3250017:283, расположенный по адресу: Пермский край, Пермский район, Култаевское с/п, СНТ «Нагорный», ул. 6, уч. 5;
- с кадастровым номером 59:32:3250017:284, расположенный по адресу: Пермский край, Пермский район, Култаевское с/п, СНТ «Нагорный», ул. 6, уч. 7;
- с кадастровым номером 59:32:3250017:287, расположенный по адресу: Пермский край, Пермский район, Култаевское с/п, СНТ «Нагорный», ул. 4, уч. 7;
- с кадастровым номером 59:32:3250017:289, расположенный по адресу: Пермский край, Пермский район, Култаевское с/п, СНТ «Нагорный», ул. 3, уч. 10;
- с кадастровым номером 59:32:3250017:305, расположенный по адресу: Пермский край, Пермский район, Култаевское с/п, СНТ «Нагорный»;
- с кадастровым номером 59:32:3250017:429, расположенный по адресу: Пермский край, Пермский район, Култаевское с/п, СНТ «Нагорный», ул. 8-я, з/у 1.

Срок: 49 лет.

Цель: Для размещения объекта электросетевого хозяйства «ВЛ-0,4 кВ ф. 1 от ТП 43409».

2. Утвердить границы публичного сервитута земельных участков, указанных в п. 1 настоящего распоряжения, согласно прилагаемой схеме расположения границ публичного сервитута.

3. Срок, в течение которого использование указанных в п. 1 настоящего распоряжения земельных участков в соответствии с их разрешенным использованием будет невозможно или существенно затруднено в связи с осуществлением сервитута – не установлен.

4. Порядок установления зон с особыми условиями использования территорий и содержание ограничений прав на земельные участки в границах таких зон установлен Постановлением Правительства РФ от 24.02.2009 № 160 «О порядке установления охранных зон объектов электросетевого хозяйства и особых условий использования земельных участков, расположенных в границах таких зон».

5. Плата за публичный сервитут не устанавливается в соответствии с ч. 4 ст. 3.6 Федерального закона от 25.10.2001 года № 137-ФЗ «О введении в действие Земельного кодекса Российской Федерации».

6. Комитету имущественных отношений администрации Пермского муниципального района в течение 5 рабочих дней со дня подписания настоящего распоряжения:

6.1. Направить настоящее распоряжение правообладателям земельных участков, указанных в п. 1 распоряжения;

6.2. Направить настоящее распоряжение в Управление Федеральной службы государственной регистрации, кадастра и картографии по Пермскому краю;

6.3. Направить настоящее распоряжение в ОАО «МРСК Урала», а также сведения о лицах, являющихся правообладателями земельных участков, сведения о лицах, подавших заявления об учете их прав (обременений прав) на земельные участки, способах связи с ними, копии документов, подтверждающих права указанных лиц на земельные участки;

6.4. Направить в администрацию Култаевского сельского поселения настоящее распоряжение для опубликования в порядке, установленном для официального опубликования (обнародования) муниципальных правовых актов уставом поселения.

7. Разместить настоящее распоряжение на сайте Пермского муниципального района www.permraion.ru.

8. Настоящее распоряжение вступает в силу со дня его подписания.

9. Контроль исполнения распоряжения оставляю за собой.

Председатель комитета



Д.В. Ракицкий

Приложение № 1
к распоряжению
комитета имущественных
отношений администрации
Пермского муниципального района
от 27.05.2022 № 2262

ОПИСАНИЕ МЕСТОПОЛОЖЕНИЯ ГРАНИЦ

Публичный сервитут для размещения объекта электросетевого хозяйства «ВЛ-0,4КВ Ф.1 от ТП 43409»
(наименование объекта, местоположение границ которого описано (далее - объект))

Раздел 1

Сведения об объекте

Сведения об объекте		
№ п/п	Характеристики объекта	Описание характеристик
1	2	3
1	Местоположение объекта	Пермский край, Пермский район
2	Площадь объекта +/- величина погрешности определения площади (Р+/- Дельта Р)	18730 кв.м ± 27 кв.м
3	Иные характеристики объекта	Публичный сервитут для размещения объекта электросетевого хозяйства «ВЛ-0,4КВ Ф.1 от ТП 43409» на срок 49 лет

Приложение № 2
к распоряжению
комитета имущественных
отношений администрации
Пермского муниципального района
от 27.05.2022 № 2262

Раздел 2

Сведения о местоположении границ объекта					
1. Система координат <u>МСК-59, зона 2</u>					
2. Сведения о характерных точках границ объекта					
Обозначение характерных точек границ	Координаты, м		Метод определения координат характерной точки	Средняя квадратическая погрешность положения характерной точки (M), м	Описание обозначения точки на местности (при наличии)
	X	Y			
1	2	3	4	5	6
1	505332.69	2212520.32	Метод спутниковых геодезических измерений (определений)	0.10	-
2	505336.81	2212523.14	Метод спутниковых геодезических измерений (определений)	0.10	-
3	505315.86	2212553.73	Метод спутниковых геодезических измерений (определений)	0.10	-
4	505291.05	2212572.82	Метод спутниковых геодезических измерений (определений)	0.10	-
5	505324.52	2212605.10	Метод спутниковых геодезических измерений (определений)	0.10	-
6	505405.74	2212704.23	Метод спутниковых геодезических измерений (определений)	0.10	-
7	505522.26	2212880.00	Метод спутниковых геодезических измерений (определений)	0.10	-
8	505542.65	2212854.25	Метод спутниковых геодезических измерений (определений)	0.10	-
9	505540.16	2212841.99	Метод спутниковых геодезических измерений (определений)	0.10	-
10	505545.07	2212841.05	Метод спутниковых геодезических измерений (определений)	0.10	-
11	505546.00	2212845.88	Метод спутниковых геодезических измерений (определений)	0.10	-
12	505564.17	2212798.13	Метод спутниковых геодезических измерений (определений)	0.10	-
13	505550.06	2212796.05	Метод спутниковых геодезических измерений (определений)	0.10	-
14	505529.09	2212819.69	Метод спутниковых геодезических измерений (определений)	0.10	-
15	505525.35	2212816.38	Метод спутниковых геодезических измерений (определений)	0.10	-
16	505548.14	2212790.80	Метод спутниковых геодезических измерений (определений)	0.10	-
17	505566.65	2212793.43	Метод спутниковых геодезических измерений (определений)	0.10	-
18	505596.53	2212758.94	Метод спутниковых геодезических измерений (определений)	0.10	-
19	505625.64	2212751.64	Метод спутниковых геодезических измерений (определений)	0.10	-
20	505626.85	2212756.49	Метод спутниковых геодезических измерений (определений)	0.10	-
21	505599.28	2212763.41	Метод спутниковых геодезических измерений (определений)	0.10	-
22	505569.78	2212797.39	Метод спутниковых геодезических измерений (определений)	0.10	-
23	505547.38	2212856.19	Метод спутниковых геодезических измерений (определений)	0.10	-
24	505525.19	2212884.41	Метод спутниковых геодезических измерений (определений)	0.10	-
25	505598.35	2212982.44	Метод спутниковых геодезических измерений (определений)	0.10	-

Приложение № 3
к распоряжению
комитета имущественных
отношений администрации
Пермского муниципального района
от 27.05.2022 № 2262

26	505693.99	2212878.09	Метод спутниковых геодезических измерений (определений)	0.10	-
27	505703.20	2212846.59	Метод спутниковых геодезических измерений (определений)	0.10	-
28	505755.40	2212787.92	Метод спутниковых геодезических измерений (определений)	0.10	-
29	505759.13	2212791.25	Метод спутниковых геодезических измерений (определений)	0.10	-
30	505708.78	2212847.87	Метод спутниковых геодезических измерений (определений)	0.10	-
31	505731.42	2212864.81	Метод спутниковых геодезических измерений (определений)	0.10	-
32	505728.42	2212868.81	Метод спутниковых геодезических измерений (определений)	0.10	-
33	505706.48	2212852.42	Метод спутниковых геодезических измерений (определений)	0.10	-
34	505698.48	2212880.59	Метод спутниковых геодезических измерений (определений)	0.10	-
35	505601.58	2212986.32	Метод спутниковых геодезических измерений (определений)	0.10	-
36	505704.27	2213088.27	Метод спутниковых геодезических измерений (определений)	0.10	-
37	505734.95	2213115.33	Метод спутниковых геодезических измерений (определений)	0.10	-
38	505769.47	2213134.60	Метод спутниковых геодезических измерений (определений)	0.10	-
39	505802.98	2213109.15	Метод спутниковых геодезических измерений (определений)	0.10	-
40	505847.80	2213068.30	Метод спутниковых геодезических измерений (определений)	0.10	-
41	505896.32	2213037.45	Метод спутниковых геодезических измерений (определений)	0.10	-
42	505934.19	2213015.19	Метод спутниковых геодезических измерений (определений)	0.10	-
43	505936.72	2213019.50	Метод спутниковых геодезических измерений (определений)	0.10	-
44	505898.93	2213041.72	Метод спутниковых геодезических измерений (определений)	0.10	-
45	505852.52	2213071.37	Метод спутниковых геодезических измерений (определений)	0.10	-
46	505806.19	2213113.00	Метод спутниковых геодезических измерений (определений)	0.10	-
47	505771.40	2213139.41	Метод спутниковых геодезических измерений (определений)	0.10	-
48	505749.71	2213164.60	Метод спутниковых геодезических измерений (определений)	0.10	-
49	505776.78	2213193.21	Метод спутниковых геодезических измерений (определений)	0.10	-
50	505810.73	2213214.23	Метод спутниковых геодезических измерений (определений)	0.10	-
51	505814.66	2213216.48	Метод спутниковых геодезических измерений (определений)	0.10	-
52	505848.55	2213250.71	Метод спутниковых геодезических измерений (определений)	0.10	-
53	505853.82	2213244.72	Метод спутниковых геодезических измерений (определений)	0.10	-
54	505884.92	2213241.99	Метод спутниковых геодезических измерений (определений)	0.10	-
55	505885.34	2213246.97	Метод спутниковых геодезических измерений (определений)	0.10	-
56	505856.20	2213249.44	Метод спутниковых геодезических измерений (определений)	0.10	-
57	505852.46	2213253.88	Метод спутниковых геодезических измерений (определений)	0.10	-
58	505889.39	2213278.20	Метод спутниковых геодезических измерений (определений)	0.10	-
59	505895.24	2213329.12	Метод спутниковых геодезических измерений (определений)	0.10	-

Приложение № 4
к распоряжению
комитета имущественных
отношений администрации
Пермского муниципального района
от 27.05.2022 № 2262

60	505913.90	2213314.48	Метод спутниковых геодезических измерений (определений)	0.10	-
61	505935.96	2213336.10	Метод спутниковых геодезических измерений (определений)	0.10	-
62	505971.65	2213299.20	Метод спутниковых геодезических измерений (определений)	0.10	-
63	505994.71	2213290.69	Метод спутниковых геодезических измерений (определений)	0.10	-
64	506020.98	2213278.26	Метод спутниковых геодезических измерений (определений)	0.10	-
65	506045.27	2213254.43	Метод спутниковых геодезических измерений (определений)	0.10	-
66	506030.56	2213230.60	Метод спутниковых геодезических измерений (определений)	0.10	-
67	506034.81	2213227.98	Метод спутниковых геодезических измерений (определений)	0.10	-
68	506050.95	2213254.19	Метод спутниковых геодезических измерений (определений)	0.10	-
69	506085.83	2213296.62	Метод спутниковых геодезических измерений (определений)	0.10	-
70	506172.28	2213378.48	Метод спутниковых геодезических измерений (определений)	0.10	-
71	506231.53	2213326.55	Метод спутниковых геодезических измерений (определений)	0.10	-
72	506247.36	2213311.16	Метод спутниковых геодезических измерений (определений)	0.10	-
73	506250.19	2213297.54	Метод спутниковых геодезических измерений (определений)	0.10	-
74	506255.09	2213298.54	Метод спутниковых геодезических измерений (определений)	0.10	-
75	506253.72	2213305.23	Метод спутниковых геодезических измерений (определений)	0.10	-
76	506265.02	2213294.84	Метод спутниковых геодезических измерений (определений)	0.10	-
77	506273.61	2213277.09	Метод спутниковых геодезических измерений (определений)	0.10	-
78	506278.11	2213279.26	Метод спутниковых геодезических измерений (определений)	0.10	-
79	506274.42	2213286.81	Метод спутниковых геодезических измерений (определений)	0.10	-
80	506294.50	2213270.35	Метод спутниковых геодезических измерений (определений)	0.10	-
81	506288.73	2213265.12	Метод спутниковых геодезических измерений (определений)	0.10	-
82	506292.10	2213261.42	Метод спутниковых геодезических измерений (определений)	0.10	-
83	506302.05	2213270.54	Метод спутниковых геодезических измерений (определений)	0.10	-
84	506268.93	2213297.81	Метод спутниковых геодезических измерений (определений)	0.10	-
85	506251.42	2213314.25	Метод спутниковых геодезических измерений (определений)	0.10	-
86	506234.92	2213330.03	Метод спутниковых геодезических измерений (определений)	0.10	-
87	506177.12	2213381.13	Метод спутниковых геодезических измерений (определений)	0.10	-
88	506195.53	2213401.24	Метод спутниковых геодезических измерений (определений)	0.10	-
89	506211.60	2213414.67	Метод спутниковых геодезических измерений (определений)	0.10	-
90	506208.16	2213401.82	Метод спутниковых геодезических измерений (определений)	0.10	-
91	506212.99	2213400.53	Метод спутниковых геодезических измерений (определений)	0.10	-
92	506218.25	2213420.24	Метод спутниковых геодезических измерений (определений)	0.10	-
93	506242.03	2213440.17	Метод спутниковых геодезических измерений (определений)	0.10	-

Приложение № 5
к распоряжению
комитета имущественных
отношений администрации
Пермского муниципального района
от 27.05.2022 № 2262

94	506287.92	2213477.59	Метод спутниковых геодезических измерений (определений)	0.10	-
95	506284.76	2213481.46	Метод спутниковых геодезических измерений (определений)	0.10	-
96	506240.66	2213445.56	Метод спутниковых геодезических измерений (определений)	0.10	-
97	506155.04	2213543.59	Метод спутниковых геодезических измерений (определений)	0.10	-
98	506109.29	2213585.64	Метод спутниковых геодезических измерений (определений)	0.10	-
99	506062.96	2213630.67	Метод спутниковых геодезических измерений (определений)	0.10	-
100	506059.47	2213627.09	Метод спутниковых геодезических измерений (определений)	0.10	-
101	506105.85	2213582.01	Метод спутниковых геодезических измерений (определений)	0.10	-
102	506151.46	2213540.09	Метод спутниковых геодезических измерений (определений)	0.10	-
103	506236.93	2213442.47	Метод спутниковых геодезических измерений (определений)	0.10	-
104	506213.83	2213423.06	Метод спутниковых геодезических измерений (определений)	0.10	-
105	506192.07	2213404.86	Метод спутниковых геодезических измерений (определений)	0.10	-
106	506188.14	2213400.53	Метод спутниковых геодезических измерений (определений)	0.10	-
107	506107.49	2213499.82	Метод спутниковых геодезических измерений (определений)	0.10	-
108	506103.61	2213496.67	Метод спутниковых геодезических измерений (определений)	0.10	-
109	506184.73	2213396.00	Метод спутниковых геодезических измерений (определений)	0.10	-
110	506150.17	2213364.80	Метод спутниковых геодезических измерений (определений)	0.10	-
111	506103.18	2213419.18	Метод спутниковых геодезических измерений (определений)	0.10	-
112	506081.66	2213409.93	Метод спутниковых геодезических измерений (определений)	0.10	-
113	506083.80	2213405.60	Метод спутниковых геодезических измерений (определений)	0.10	-
114	506101.76	2213413.22	Метод спутниковых геодезических измерений (определений)	0.10	-
115	506146.43	2213361.48	Метод спутниковых геодезических измерений (определений)	0.10	-
116	506084.37	2213302.12	Метод спутниковых геодезических измерений (определений)	0.10	-
117	506057.85	2213344.00	Метод спутниковых геодезических измерений (определений)	0.10	-
118	506053.63	2213341.32	Метод спутниковых геодезических измерений (определений)	0.10	-
119	506080.82	2213298.40	Метод спутниковых геодезических измерений (определений)	0.10	-
120	506048.15	2213258.78	Метод спутниковых геодезических измерений (определений)	0.10	-
121	506023.88	2213282.42	Метод спутниковых геодезических измерений (определений)	0.10	-
122	505996.61	2213295.21	Метод спутниковых геодезических измерений (определений)	0.10	-
123	505974.45	2213303.50	Метод спутниковых геодезических измерений (определений)	0.10	-
124	505939.65	2213339.58	Метод спутниковых геодезических измерений (определений)	0.10	-
125	505980.29	2213378.15	Метод спутниковых геодезических измерений (определений)	0.10	-
126	505964.69	2213386.97	Метод спутниковых геодезических измерений (определений)	0.10	-
127	506002.16	2213399.63	Метод спутниковых геодезических измерений (определений)	0.10	-

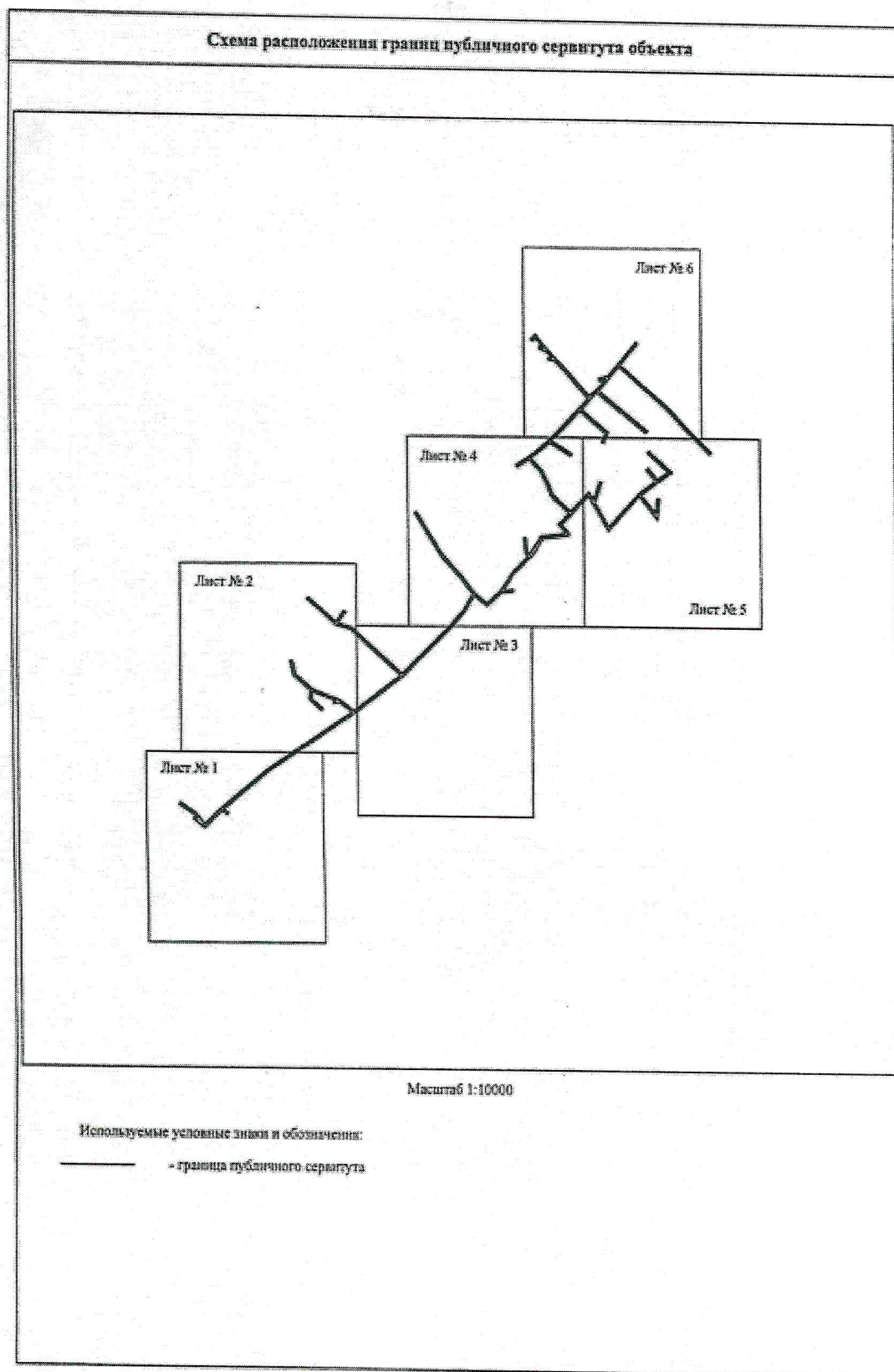
Приложение № 6
к распоряжению
комитета имущественных
отношений администрации
Пермского муниципального района
от 27.05.2022 № 2262

128	506000.56	2213404.37	Метод спутниковых геодезических измерений (определений)	0.10	-
129	505958.85	2213390.28	Метод спутниковых геодезических измерений (определений)	0.10	-
130	505942.30	2213399.64	Метод спутниковых геодезических измерений (определений)	0.10	-
131	505909.01	2213417.98	Метод спутниковых геодезических измерений (определений)	0.10	-
132	505977.75	2213480.54	Метод спутниковых геодезических измерений (определений)	0.10	-
133	506001.38	2213512.12	Метод спутниковых геодезических измерений (определений)	0.10	-
134	506006.79	2213513.04	Метод спутниковых геодезических измерений (определений)	0.10	-
135	506026.56	2213496.92	Метод спутниковых геодезических измерений (определений)	0.10	-
136	506029.72	2213500.79	Метод спутниковых геодезических измерений (определений)	0.10	-
137	506008.16	2213518.37	Метод спутниковых геодезических измерений (определений)	0.10	-
138	506005.56	2213517.89	Метод спутниковых геодезических измерений (определений)	0.10	-
139	506022.40	2213541.28	Метод спутниковых геодезических измерений (определений)	0.10	-
140	506061.29	2213499.42	Метод спутниковых геодезических измерений (определений)	0.10	-
141	506064.95	2213502.83	Метод спутниковых геодезических измерений (определений)	0.10	-
142	506021.92	2213549.05	Метод спутниковых геодезических измерений (определений)	0.10	-
143	505997.93	2213515.75	Метод спутниковых геодезических измерений (определений)	0.10	-
144	505975.00	2213485.90	Метод спутниковых геодезических измерений (определений)	0.10	-
145	505937.43	2213514.63	Метод спутниковых геодезических измерений (определений)	0.10	-
146	505967.27	2213517.89	Метод спутниковых геодезических измерений (определений)	0.10	-
147	505966.73	2213522.86	Метод спутниковых геодезических измерений (определений)	0.10	-
148	505924.34	2213518.23	Метод спутниковых геодезических измерений (определений)	0.10	-
149	505972.16	2213482.19	Метод спутниковых геодезических измерений (определений)	0.10	-
150	505900.57	2213416.99	Метод спутниковых геодезических измерений (определений)	0.10	-
151	505939.86	2213395.27	Метод спутниковых геодезических измерений (определений)	0.10	-
152	505952.50	2213388.13	Метод спутниковых геодезических измерений (определений)	0.10	-
153	505971.92	2213377.13	Метод спутниковых геодезических измерений (определений)	0.10	-
154	505934.17	2213341.56	Метод спутниковых геодезических измерений (определений)	0.10	-
155	505913.54	2213321.06	Метод спутниковых геодезических измерений (определений)	0.10	-
156	505901.81	2213330.23	Метод спутниковых геодезических измерений (определений)	0.10	-
157	505893.58	2213337.21	Метод спутниковых геодезических измерений (определений)	0.10	-
158	505890.38	2213333.37	Метод спутниковых геодезических измерений (определений)	0.10	-
159	505884.69	2213281.08	Метод спутниковых геодезических измерений (определений)	0.10	-
160	505856.34	2213264.99	Метод спутниковых геодезических измерений (определений)	0.10	-
161	505846.99	2213256.12	Метод спутниковых геодезических измерений (определений)	0.10	-

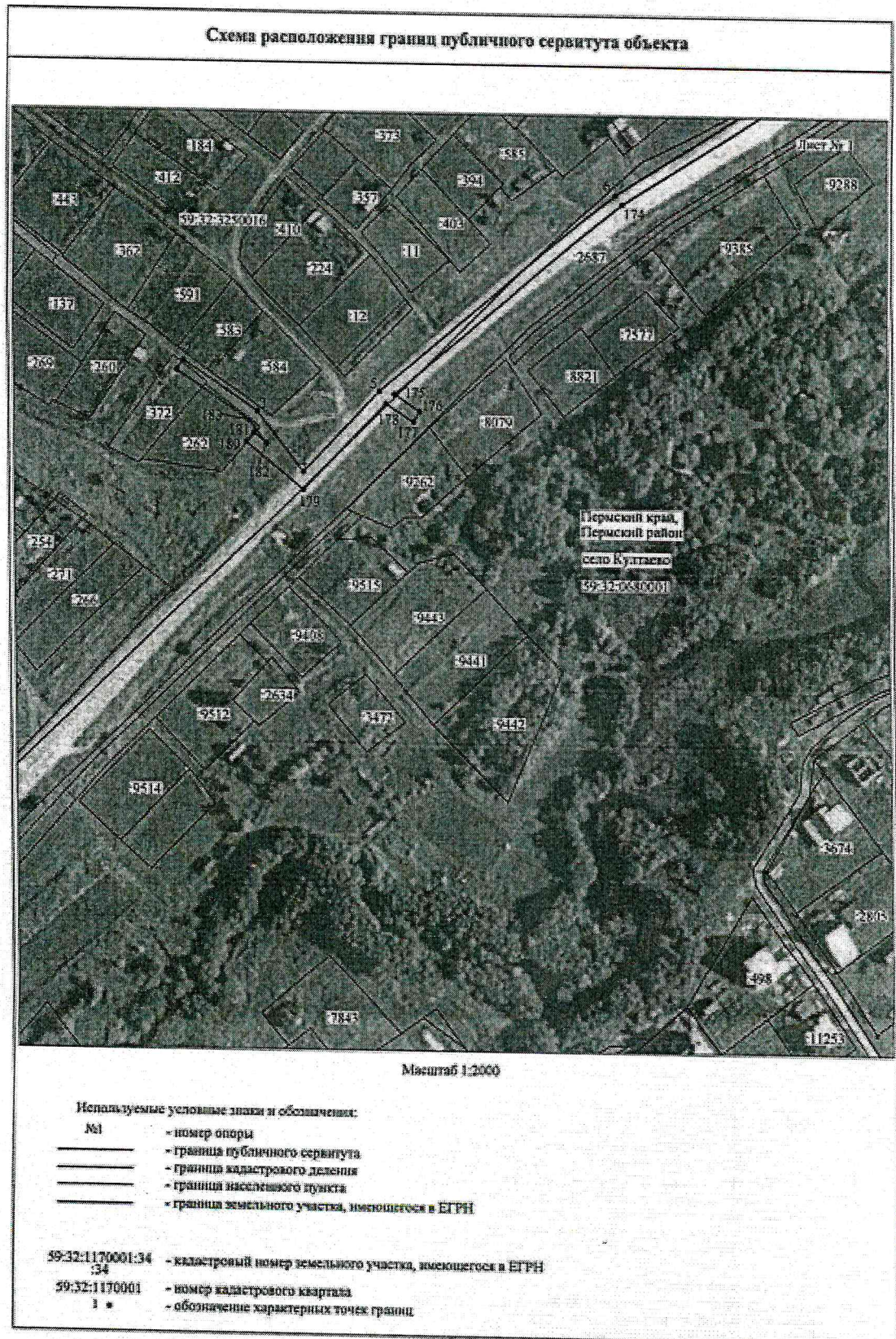
Приложение № 7
к распоряжению
комитета имущественных
отношений администрации
Пермского муниципального района
от 27.05.2022 № 2262

162	505811.82	2213220.61	Метод спутниковых геодезических измерений (определений)	0.10	-
163	505778.19	2213199.95	Метод спутниковых геодезических измерений (определений)	0.10	-
164	505780.11	2213219.02	Метод спутниковых геодезических измерений (определений)	0.10	-
165	505775.14	2213219.57	Метод спутниковых геодезических измерений (определений)	0.10	-
166	505772.79	2213196.27	Метод спутниковых геодезических измерений (определений)	0.10	-
167	505742.98	2213164.77	Метод спутниковых геодезических измерений (определений)	0.10	-
168	505765.79	2213138.28	Метод спутниковых геодезических измерений (определений)	0.10	-
169	505732.03	2213119.42	Метод спутниковых геодезических измерений (определений)	0.10	-
170	505700.85	2213091.92	Метод спутниковых геодезических измерений (определений)	0.10	-
171	505679.43	2213070.63	Метод спутниковых геодезических измерений (определений)	0.10	-
172	505596.23	2212988.02	Метод спутниковых геодезических измерений (определений)	0.10	-
173	505518.59	2212883.84	Метод спутниковых геодезических измерений (определений)	0.10	-
174	505401.86	2212707.09	Метод спутниковых геодезических измерений (определений)	0.10	-
175	505323.31	2212611.32	Метод спутниковых геодезических измерений (определений)	0.10	-
176	505316.30	2212621.92	Метод спутниковых геодезических измерений (определений)	0.10	-
177	505312.05	2212619.29	Метод спутниковых геодезических измерений (определений)	0.10	-
178	505319.44	2212607.71	Метод спутниковых геодезических измерений (определений)	0.10	-
179	505283.79	2212572.80	Метод спутниковых геодезических измерений (определений)	0.10	-
180	505303.17	2212549.13	Метод спутниковых геодезических измерений (определений)	0.10	-
181	505307.06	2212552.27	Метод спутниковых геодезических измерений (определений)	0.10	-
182	505302.80	2212557.55	Метод спутниковых геодезических измерений (определений)	0.10	-
183	505312.17	2212550.26	Метод спутниковых геодезических измерений (определений)	0.10	-
1	505332.69	2212520.32	Метод спутниковых геодезических измерений (определений)	0.10	-
3. Сведения о характерных точках части (частей) границы объекта					
Обозначение характерных точек части границы	Координаты, м		Метод определения координат характерной точки	Средняя квадратическая погрешность положения характерной точки (M), м	Описание обозначения точки на местности (при наличии)
	X	Y			
1	2	3	4	5	6
-	-	-	-	-	-

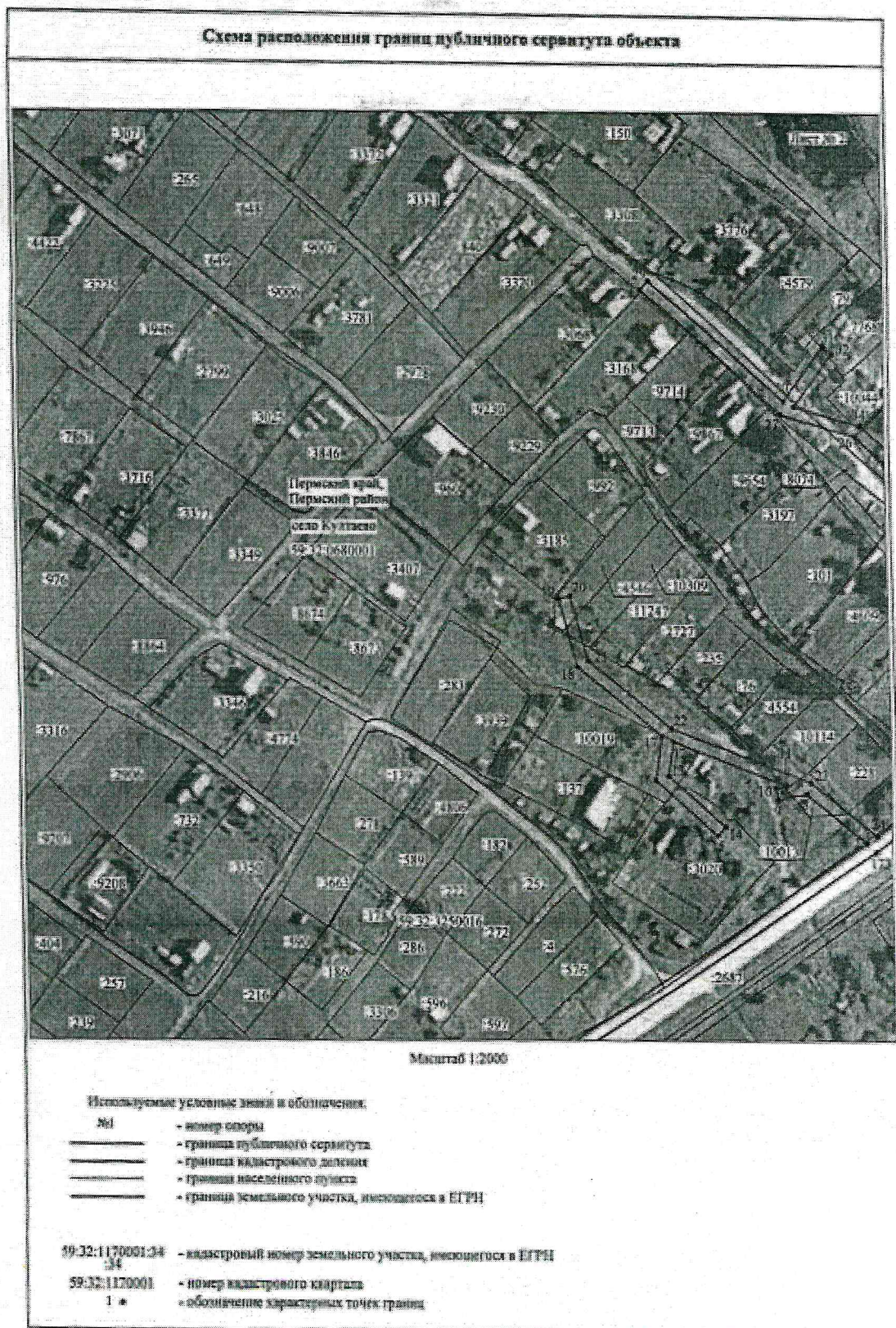
Приложение № 8
к распоряжению
комитета имущественных
отношений администрации
Пермского муниципального района
от 27.05.2022 № 2262



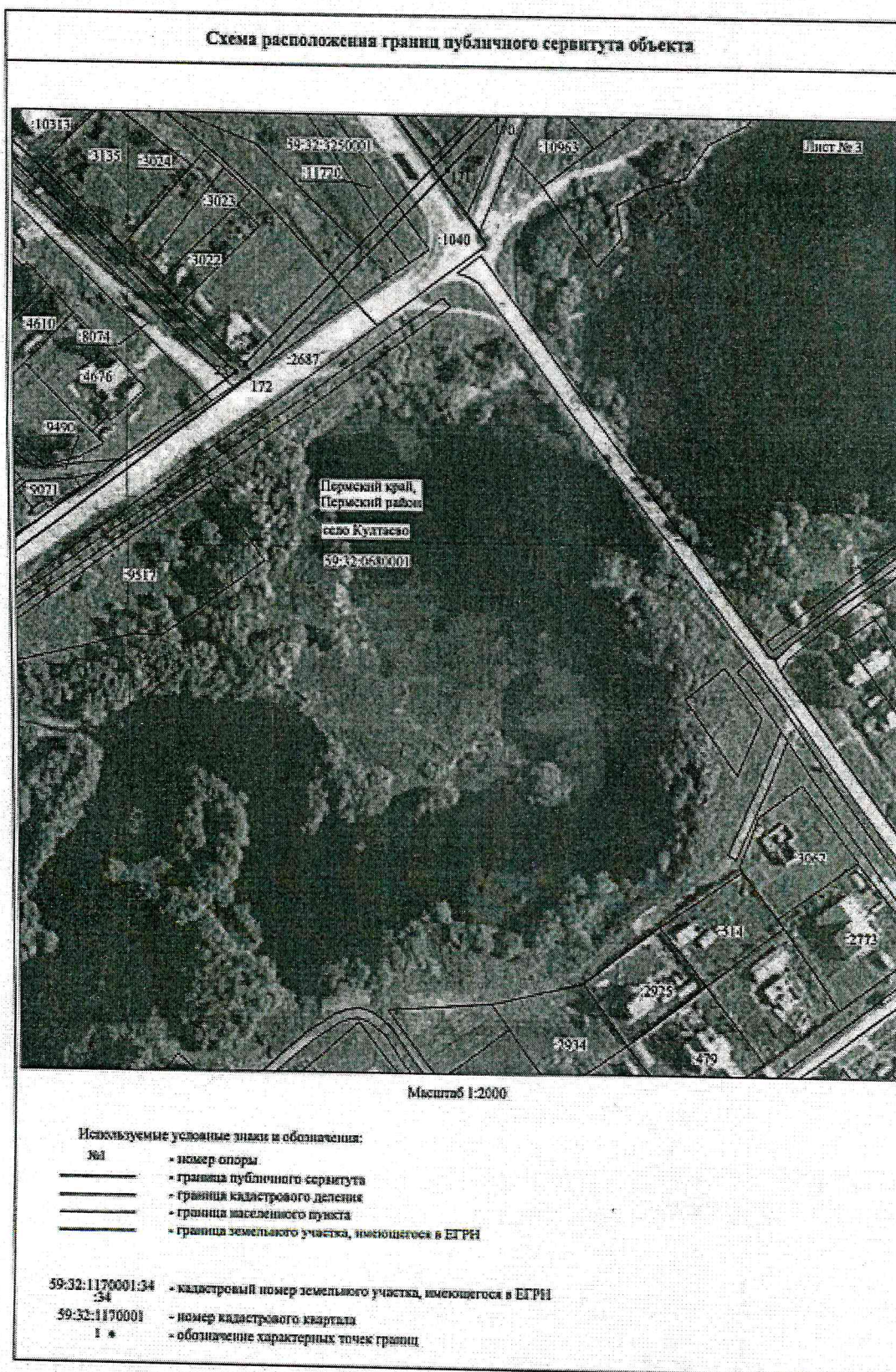
Приложение № 9
к распоряжению
комитета имущественных
отношений администрации
Пермского муниципального района
от 27.05.2022 № 2262



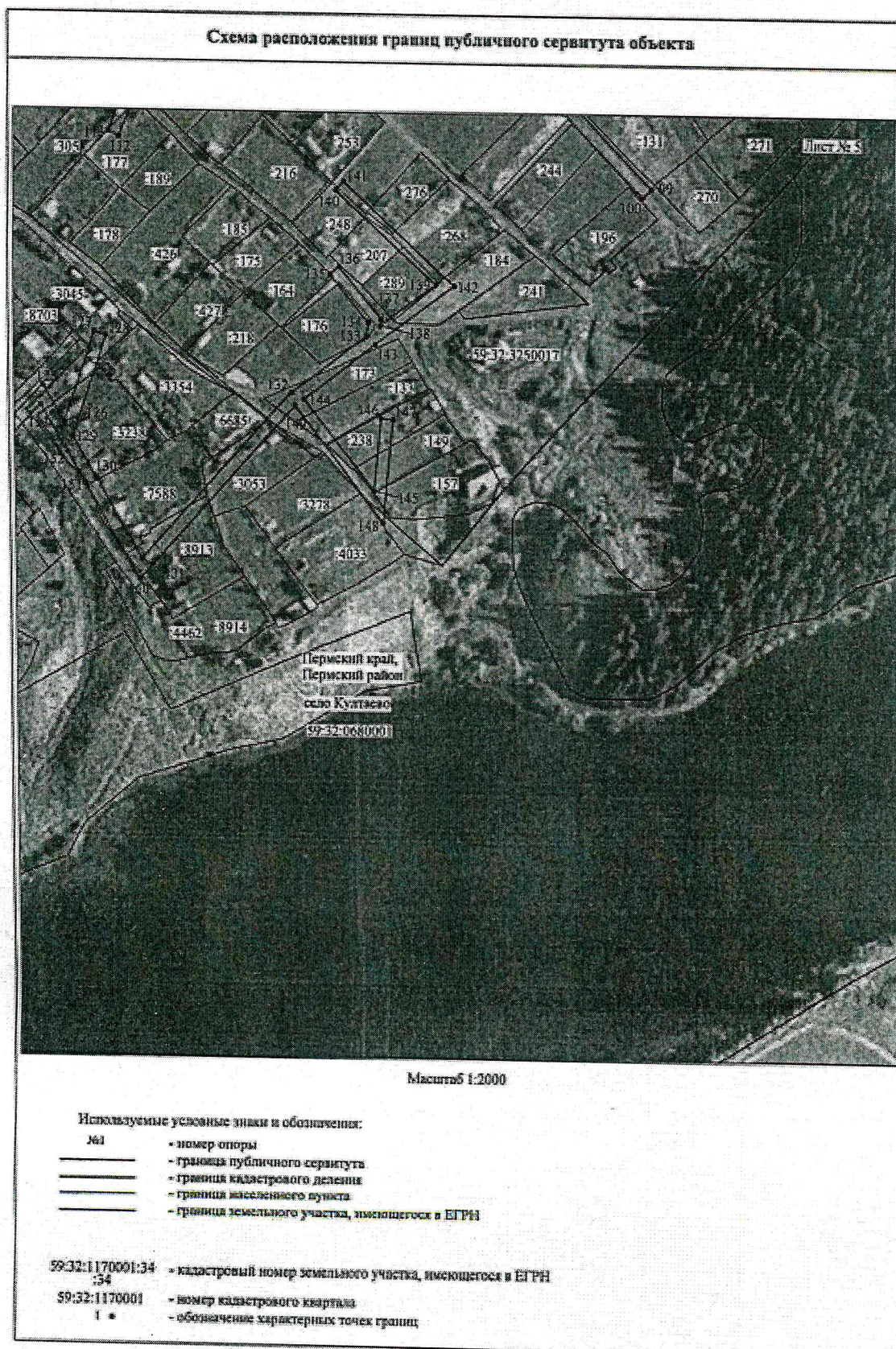
Приложение № 10
 к распоряжению
 комитета имущественных
 отношений администрации
 Пермского муниципального района
 от 27.05.2022 № 2262



Приложение № 11
к распоряжению
комитета имущественных
отношений администрации
Пермского муниципального района
от 27.05.2022 № 2262



Приложение № 13
 к распоряжению
 комитета имущественных
 отношений администрации
 Пермского муниципального района
 от 27.05.2022 № 2262



Приложение № 14
к распоряжению
комитета имущественных
отношений администрации
Пермского муниципального района
от 27.05.2022 № 2262

